

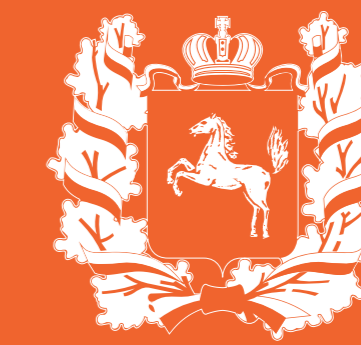
АЛЛЕЯ БЕЛИНСКОГО В ГРАНИЦАХ УЛИЦ КОМСОМОЛЬСКОЙ И КОММУНИСТИЧЕСКОЙ

В РАМКАХ ПРИОРИТЕТНОГО ПРОЕКТА
«ФОРМИРОВАНИЕ КОМФОРТНОЙ
ГОРОДСКОЙ СРЕДЫ»



МИНИСТРОЙ РОССИИ

МИНИСТЕРСТВО СТРОИТЕЛЬСТВА
И ЖИЛИЩНО-КОММУНАЛЬНОГО
ХОЗЯЙСТВА РОССИЙСКОЙ ФЕДЕРАЦИИ



АДМИНИСТРАЦИЯ
ТОМСКОЙ ОБЛАСТИ



АДМИНИСТРАЦИЯ
ГОРОДА КОШЧЕВО

ЭКСПЛИКАЦИЯ К ГЕНПЛАНУ:

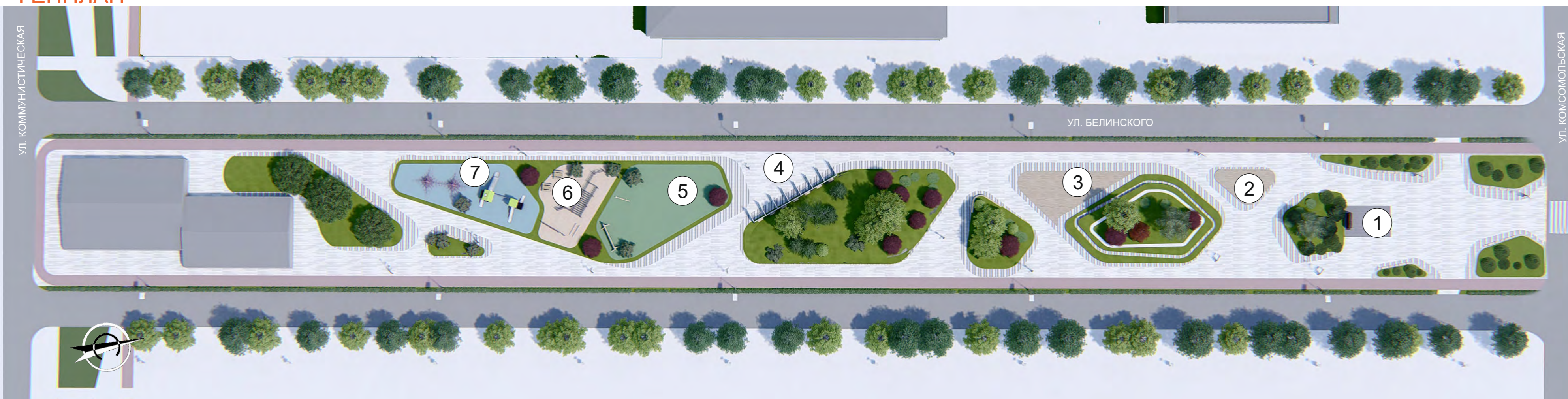
1. ПАМЯТНИК
2. ОТКРЫТАЯ СЦЕНА
3. ПЛОЩАДКА ДЛЯ МАССОВЫХ МЕРОПРИЯТИЙ
4. КАЧЕЛИ
5. ПЛОЩАДКА ДЛЯ ДЕТЕЙ ОТ 3 ДО 6 ЛЕТ
6. ПЛОЩАДКА ДЛЯ ВОРКАУТА
7. ПЛОЩАДКА ДЛЯ ДЕТЕЙ ОТ 7 ДО 12 ЛЕТ

- ГАЗОН
- АСФАЛЬТ
- РЕЗИНОВОЕ ПОКРЫТИЕ ТИП 1
- РЕЗИНОВОЕ ПОКРЫТИЕ ТИП 2
- ПЕСОК
- ТЕРРАСНАЯ ДОСКА
- ТРОТУАРНАЯ ПЛИТКА ТИП 1
- ТРОТУАРНАЯ ПЛИТКА ТИП 2

ГЕНПЛАН



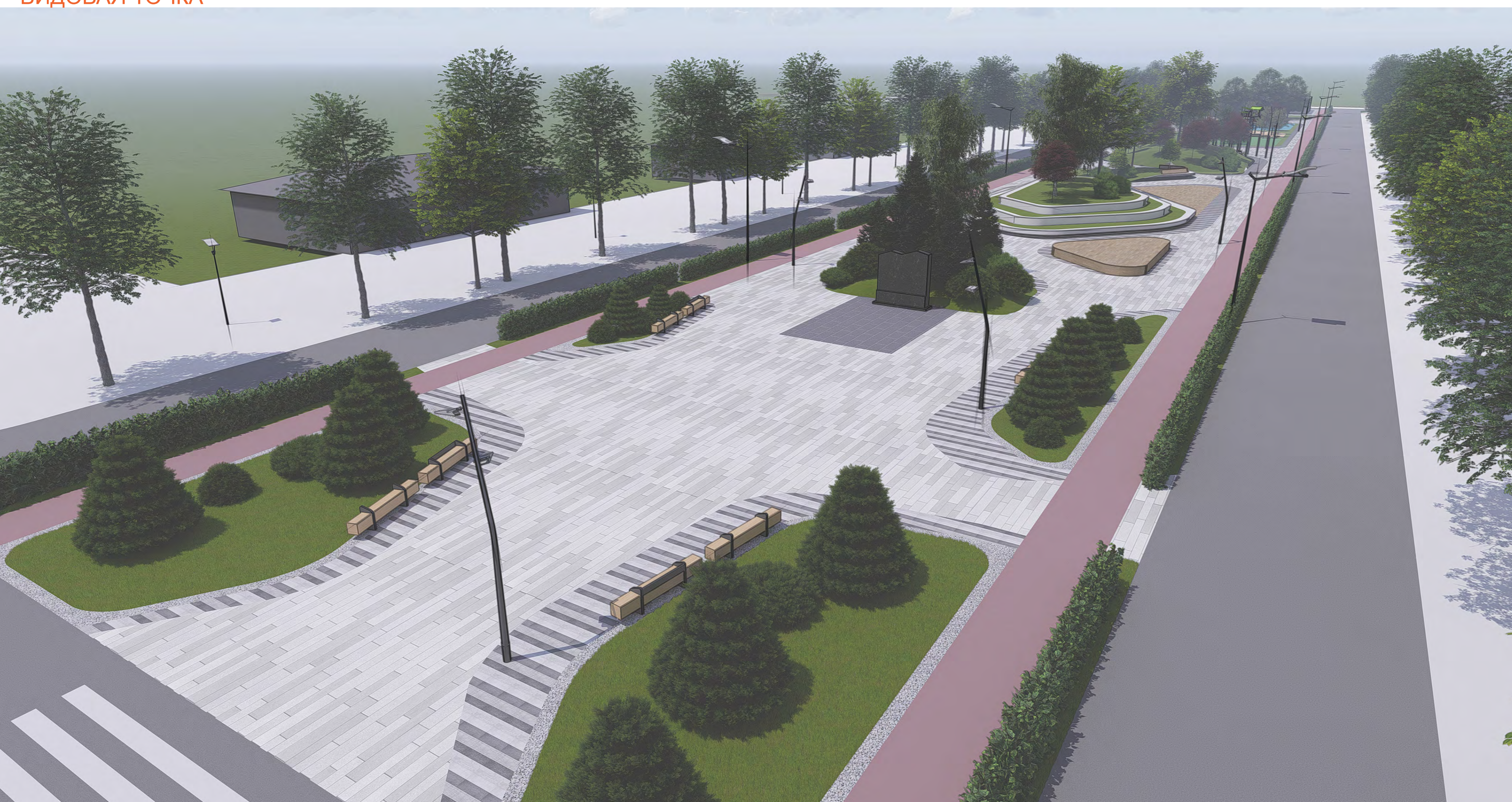
ВИДОВАЯ ТОЧКА



ВИДОВАЯ ТОЧКА



ВИДОВАЯ ТОЧКА



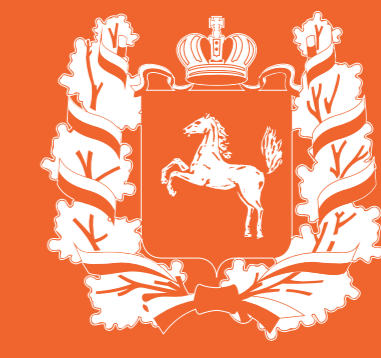
АЛЛЕЯ БЕЛИНСКОГО В ГРАНИЦАХ УЛИЦ ЛЕНИНА И КОМСОМОЛЬСКОЙ

В РАМКАХ ПРИОРИТЕТНОГО ПРОЕКТА
«ФОРМИРОВАНИЕ КОМФОРТНОЙ
ГОРОДСКОЙ СРЕДЫ»



МИНИСТРОЙ РОССИИ

МИНИСТЕРСТВО СТРОИТЕЛЬСТВА
И ЖИЛИЩНО-КОММУНАЛЬНОГО
ХОЗЯЙСТВА РОССИЙСКОЙ ФЕДЕРАЦИИ



АДМИНИСТРАЦИЯ
ТОМСКОЙ ОБЛАСТИ

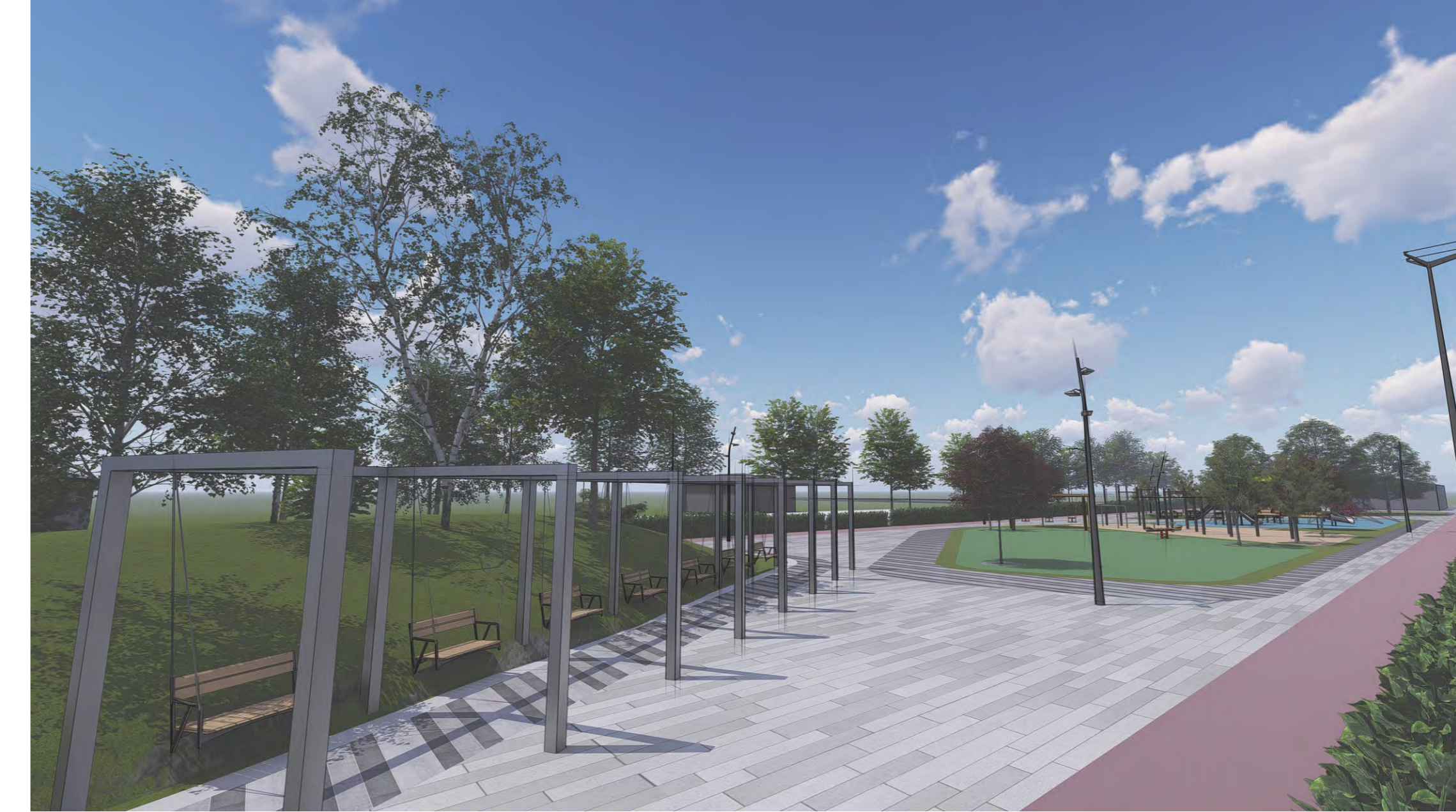


АДМИНИСТРАЦИЯ
ГОРОДА КОШЧЕВО

- ЭКСПЛИКАЦИЯ К ГЕНПЛАНУ:
1. СУХОЙ ФОНТАН
 2. ЯРМАРОЧНАЯ ПЛОЩАДЬ
 3. ВЕЛОСИПЕДНАЯ ДОРОЖКА
 4. АРТ-ОБЪЕКТ
 5. ПЛОЩАДКА ДЛЯ ДЕТЕЙ ОТ 3 ДО 6 ЛЕТ
 6. ПЛОЩАДКА ДЛЯ ВОРКАУТА
 7. ПЛОЩАДКА ДЛЯ ДЕТЕЙ ОТ 7 ДО 12 ЛЕТ

- ГАЗОН
- АСФАЛЬТ
- РЕЗИНОВОЕ ПОКРЫТИЕ ТИП 1
- РЕЗИНОВОЕ ПОКРЫТИЕ ТИП 2
- ПЕСОК
- ТЕРРАСНАЯ ДОСКА
- ТРОТУАРНАЯ ПЛИТКА ТИП 1
- ТРОТУАРНАЯ ПЛИТКА ТИП 2

ГЕНПЛАН



ВИДОВАЯ ТОЧКА



ВИДОВАЯ ТОЧКА



ВИДОВАЯ ТОЧКА

